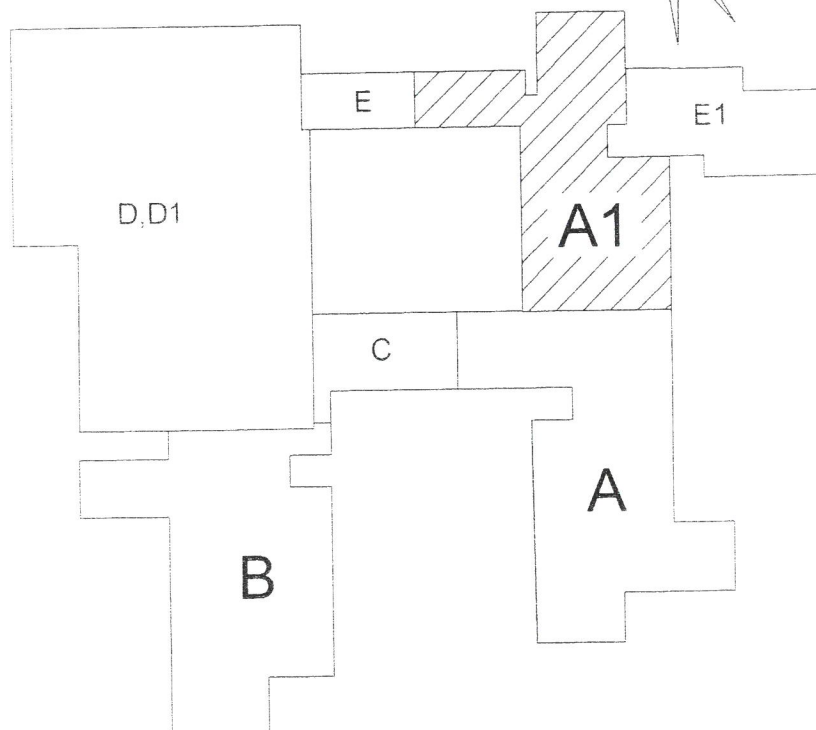
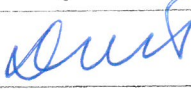


# SITUAČNÍ SCHÉMA



Vypracoval: Ing. Viktor Diviš 	Zodp. projektant: Ing. Ondřej Košina	HIP: Jiří Brož	<b>KTS-CZ, s.r.o.</b> Kancelář technických specializací Závodu Míru 578/5 360 17 Karlovy Vary tel. : 353 505 025 e-mail: kts-cz@kts-cz.cz	
Investor: Domov mládeže a školní jídelna Karlovy Vary p.o.			Formát *	
Akce: <b>Výměna stávajících rozvodů kanalizace</b> v objektech A, A1, B <b>D.1.2 - STAVEBNĚ KONSTRUKČNÍ ŘEŠENÍ</b>			Datum 03/2020	
			Účel DPS	
			Č. zakázky 2002003.0	
Obsah výkresu: <b>Objekt A1</b> Technická zpráva			Měřítko	Č. výkresu D.1.2. A 01

## **Výměna stávajících rozvodů kanalizace Domov mládeže a jídelna - Lidická ulice**

### **objekt A1**

Budova má spodní podlaží provedené jako monolitický žebet. skeklet. Na něm jsou uložena další podlaží, provedená v bytovém panelovém systému T06B. Stěny jsou sestaveny z betonových panelů tl.15cm, stropy z panelů šířky 240cm a tloušťky 12cm. Kladecí plány systému T06B nejsou k dispozici, ani statický výpočet stěnových a stropních konstrukcí .

V prostorách hromadných sprch jsou jednotlivé sprchy a předsínky odděleny zděnými příčkami (patrně Cdm) s keramickými obklady. Podlahové vpusti jsou společné vždy pro dvě sousední sprchy. Jsou litinové, se zápachovou uzávěrkou a navazujícím litinovým kolenem. Vzhledem k malé tloušťce stropu bylo nutné pro tuto sestavu vytvořit obdélníkové prostupy velikosti odhadem 20x50cm. Prostupy jsou těsně u nosné stěny, kratším rozměrem u této stěny. Zda byly prostupy v panelech vytvořeny předem při výrobě, nebo bourány dodatečně není známo. Zatížení stropu příčkami s obklady a dlažbou vyvozuje značné zatížení stropních panelů. Proto nelze na stávající podlahu přikládat další vrstvy a provádění nových otvorů v panelech je třeba maximálně omezit nebo vhodně umístit.

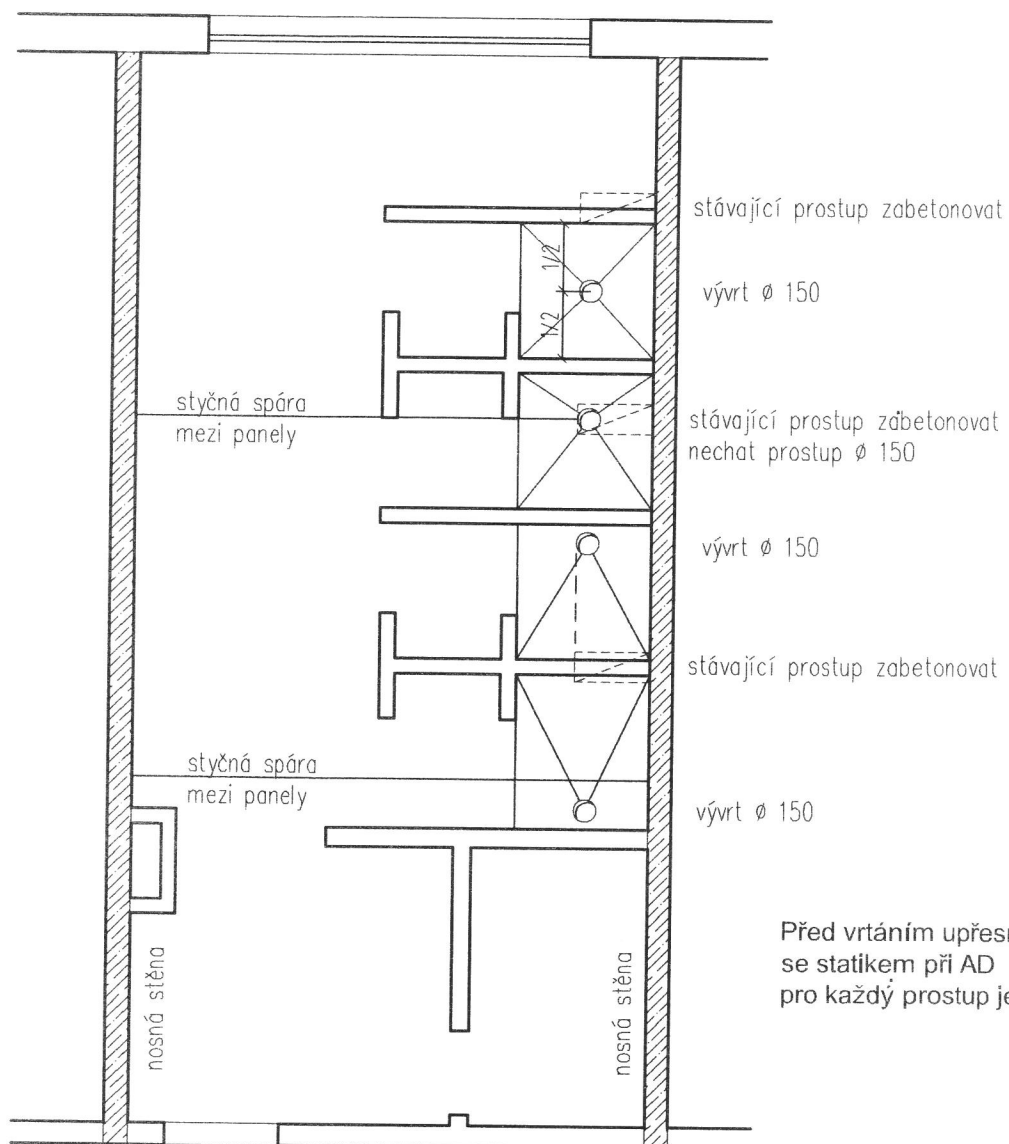
Při navrhovaných úpravách se budou osazovat nové vpusti pro každou sprchu samostatně, takže v každé sprše bude třeba vytvořit svislý kruhový průstup stropem o průměru 150mm.

Stávající litinové vpusti včetně potrubí se odstraní a zároveň s nimi i veškerý beton dobetonávky kolem nich tak, aby zůstal pouze očištěný stropní panel.

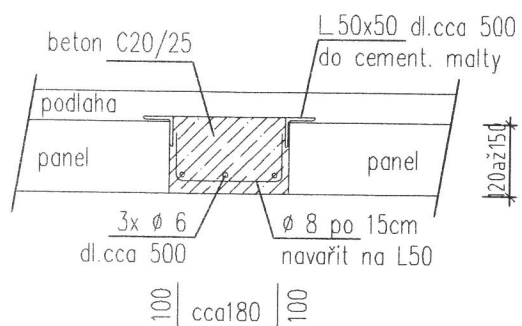
Jedna nová vpust' se umístí do prostupu po původní vpusti, pro tři nové vpusti se v panelu vyvrtá svislý otvor pr.150mm. Nevyužitý prostor původních prostupů se uzavře dobetonávkou. Provedení těchto úprav je zobrazeno na přiloženém schématu. Poloha nových otvorů je předpokládána a bude upřesněna při AD projektanta.

#### **Upozornění :**

Po vybourání stávajících vpustí a potrubí je třeba přizvat statika, aby prohlédl stav odkrytých konstrukcí. Podle zjištěného stavu se případně upraví provedení dobetonávek a určí přesná místa vývrtů. Vrtání se nesmí začít bez této spolupráce se statikem.



## dobetonávky stáv. otvorů



objekt A1